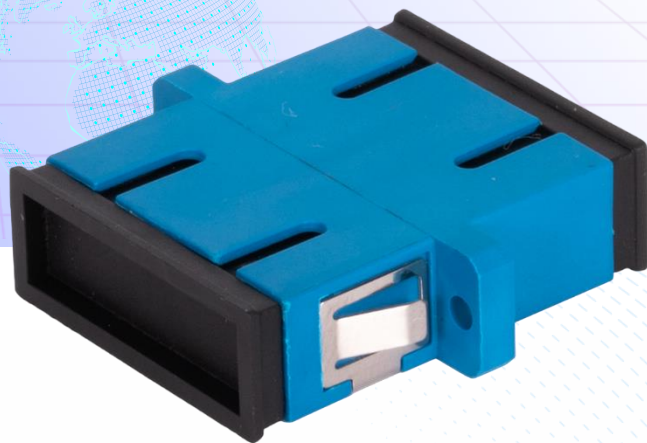


Оптический адаптер SC/UPC SM Duplex



Общее описание

Адаптеры оптические предназначены для подключения коннекторов, установленных на оптических соединительных и монтажных шнурах. Используются в патч-панелях оптических кроссов, активном оборудовании и измерительных приборах. Адаптеры оптические типов FC, SC, ST, LC являются проходными (т. е. к ним подключаются коннекторы с обеих сторон) и служат для прецизионного центрирования наконечников оптических соединителей. Наконечники центрируются в специальных втулках, которые для многомодовых адаптеров (MM, Multi-Mode) обычно изготавливаются из бронзы, а для одномодовых (SM, Single-Mode) – из керамического материала.

Технические характеристики:

Тип полировки	UPC
Тип коннекторов	Адаптер
Тип оптического волокна	SM
Вид разъемов	SC - SC
Механизм соединения	Защелки
Материал защелок	Сталь
Материал корпуса	Пластмасса
Материал центральной втулки	Керамика
Температура эксплуатации, t °C	от -40 до +50
Температура хранения и транспортировки t °C	от -60 до +70
Габаритные размеры, мм	27,5x28,5x9,5(без заглушек)